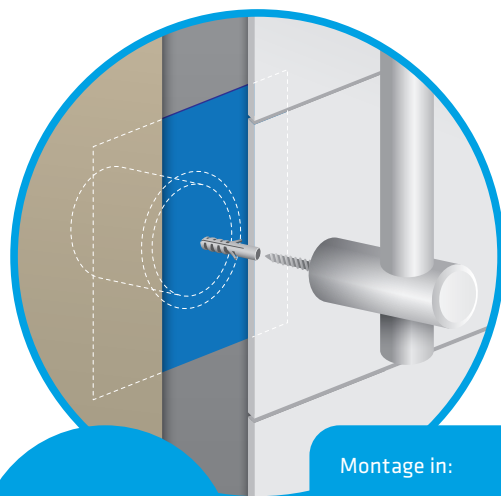


GABAG FIXBOX

DIE WASSERDICHTHE MONTAGEHILFE FÜR ACCESSOIRES / DUSCHGLEITSTANGEN IM NASSBEREICH

Die einfache, sichere, stabile und dichte Lösung für sämtliche Garnituren, Gleitstangen oder Duschtrennwände, die mit Schrauben montiert werden. Die Lösung bietet den Vorteil, dass keine Feuchtigkeit hinter die Verbundabdichtung gelangen kann. Die Fixbox erhöht die Stabilität der zu montierenden Teile. Eine Holzeinlage in der Ständerkonstruktion wird überflüssig. Sie ersparen sich Zeit, Geld und Undichtheiten.

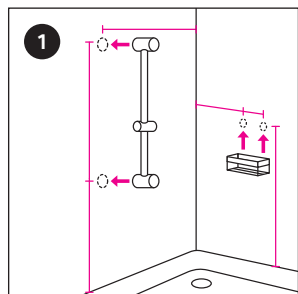


Verhindert
Wasserschäden im
Nassbereich

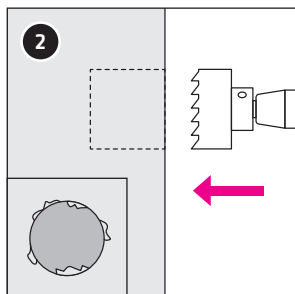
Montage in:

- ✓ Beton
- ✓ Kalksandstein
- ✓ Gipsplatten
- ✓ Zementgebundene Bauplatten etc.
(siehe Testbericht)

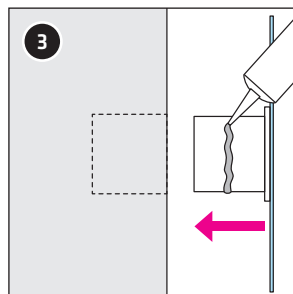
MONTAGEANLEITUNG



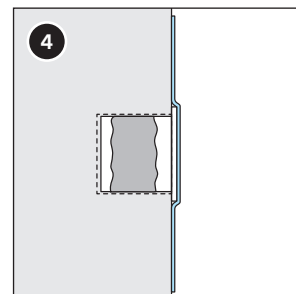
Position der Garniturenmontage bestimmen. **WICHTIG:** Keine Ständerkonstruktion hinter Lochbohrung.



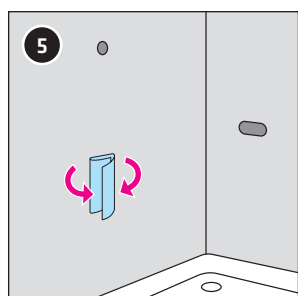
Mit Kronenbohrer Loch ausschneiden. Ausschnitt von losen teilen reinigen.



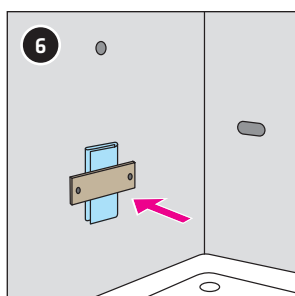
Die zu beklebende Stelle bei der UP Fixbox reinigen. Kleber auf UP Fixbox mittig auftragen und in Loch drücken.



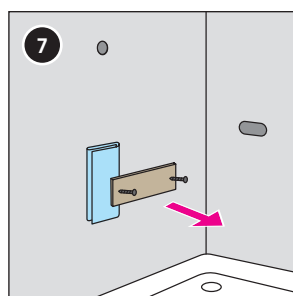
Flansch muss bündig an Wand sein. Beachten Sie das Sicherheitsdatenblatt.



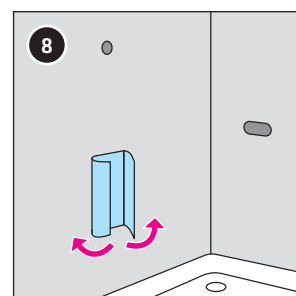
Dichtvlies zusammenfalten. UP Fixbox muss bündig an Wand aufliegen.



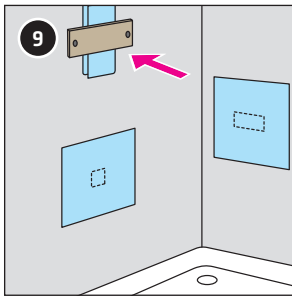
Fixationsvorrichtung mit Schrauben anbringen.



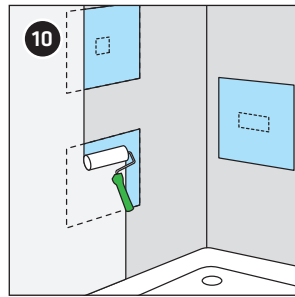
Ca. 1 Stunde trocknen lassen (Kleber quillt auf). Fixationsvorrichtung und Schrauben nach Aushärtung des Klebers entfernen.



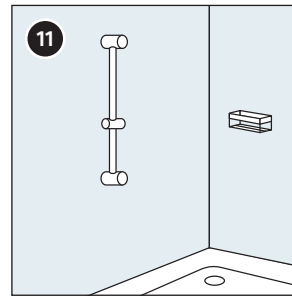
Dichtvlies auffalten.



Dieser Vorgang (1–8) wiederholt sich bei jeder zu montierenden UP Fixbox.



Verbundabdichtung an der Wand anbringen und vormontiertes Dichtvlies einarbeiten. Lieferantenangaben beachten.

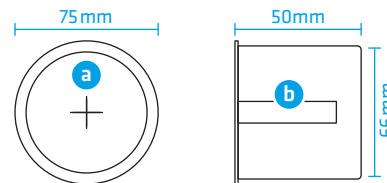


Nach dem Endbelag (Fliesen, Mosaik, Naturstein usw.) Garnituren anhand der abgemessenen Position inkl. Montagematerial montieren.

TECHNISCHE INFORMATIONEN

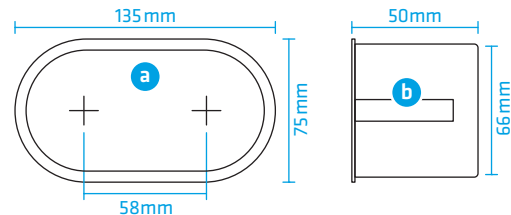
Art. Nr. 290.010 (alte Nr. 8001 071)

- a:** Bohrbereich in Fixbox ab Mittelpunkt: ± 20 mm
- b:** Bohrtiefe: max. 40 mm + Nuttschicht / Endbelag
- Bohrloch / Kronenbohrer: $\varnothing 67$ mm



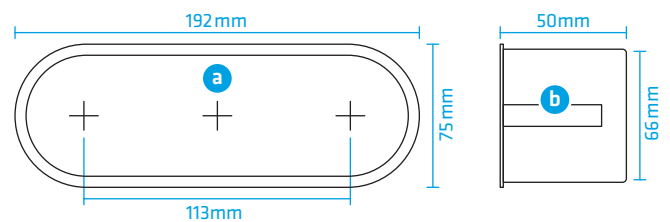
Art. Nr. 290.020 (alte Nr. 8001 075)

- a:** Bohrbereich in Fixbox ab Mittelpunkt: ± 20 mm
- b:** Bohrtiefe: max. 40 mm + Nuttschicht / Endbelag
- Bohrloch / Kronenbohrer: $\varnothing 67$ mm
- 2× Bohren und Loch nachbearbeiten für gerade Flächen



Art. Nr. 290.030 (alte Nr. 8001 080)

- a:** Bohrbereich in Fixbox ab Mittelpunkt: ± 20 mm
- b:** Bohrtiefe: max. 40 mm + Nuttschicht / Endbelag
- Bohrloch / Kronenbohrer: $\varnothing 67$ mm
- 3× Bohren und Loch nachbearbeiten für gerade Flächen



Anwendungsuntergruppen: nach SIA 271-1 von A4.1 bis A4.3

Wassereinwirkungsklasse: nach DIN 18534-I (bis einschliesslich): W3-I

TECHNISCHE INFORMATIONEN – GABAG FIXBOX MONTAGEKLEBER*

Art. Nr. 298.100 (alte Nr. 8001 070)

- Zum einkleben der Fixbox in die Wand
- 0,5 kg Inhalt
- inkl. Handschuh
- Ausreichend für ca. 20 Einheiten

*Dieser Artikel ist sicherheitsdatenblattpflichtig gem. Art. 52 ChemV. Das Sicherheitsdatenblatt ist bei GABAG Produktions und Vertriebs AG verfügbar.

SWISS MADE | URHEBERRECHT DURCH GABAG PRODUKTIONS UND VERTRIEBS AG PATENT ANGEMELDET
TECHNISCHE ÄNDERUNGEN VORBEHALTEN | MONTAGEANLEITUNG NICHT VOLLSTÄNDIG ODER ABSCHLIESSEND